

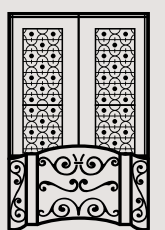
## TRILOCALE PIANO TERRA

### Dettagli immobile

Piano	Terra
Sup. Interna	89,7 mq
Locali	3
Esposizione	Sud-Ovest
Bagni	2
Spazi accessori	Pertinenze a piano terra
Sup. Commerciale	100 mq

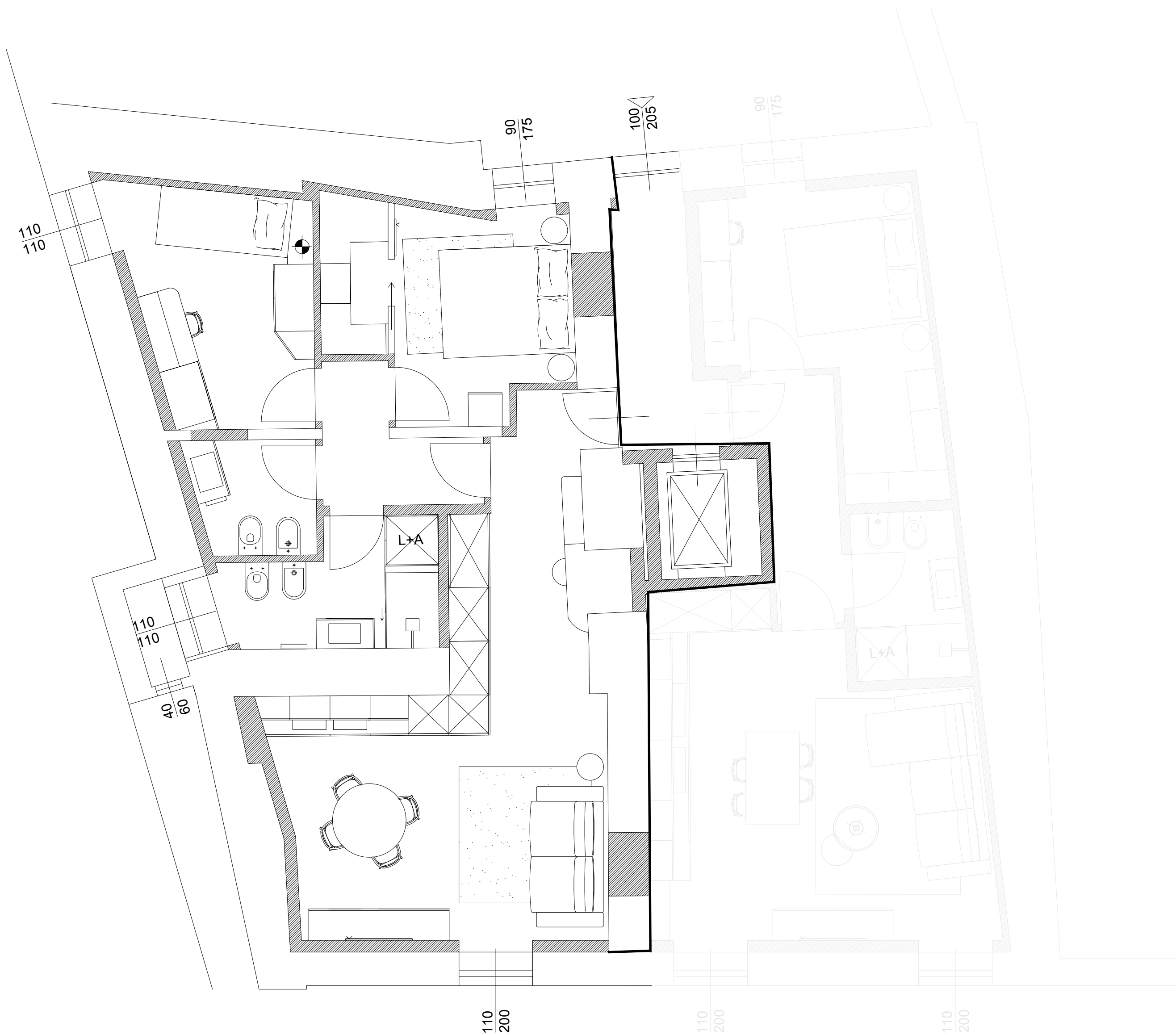


Fissa un appuntamento con l'Architetto  
Marzia Bassani di Alma Residence.  
Chiama il 035 216171 oppure scrivi a [info@brolo106.it](mailto:info@brolo106.it)



BROLO106

# TRILOCALE PIANO TERRA

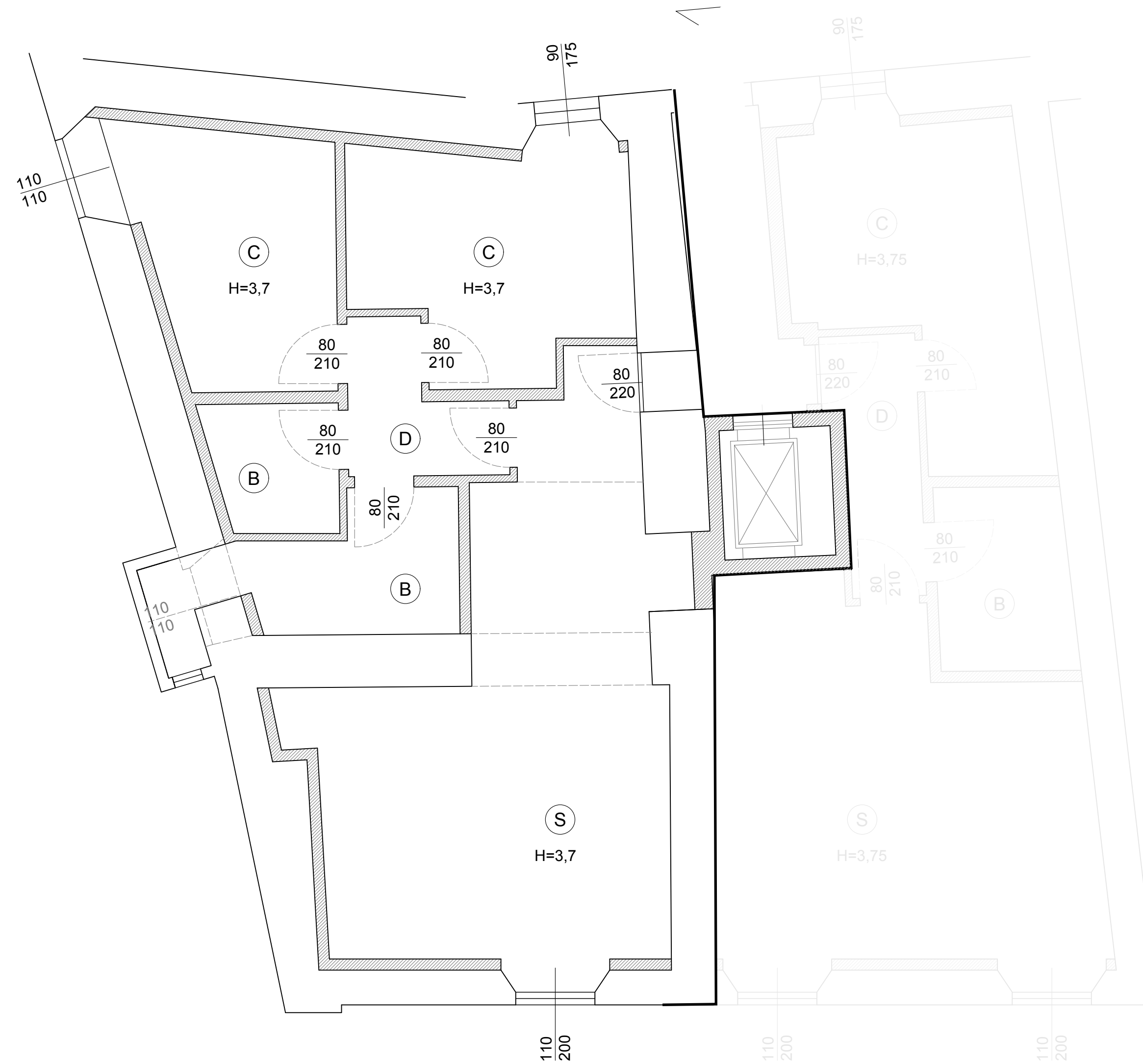


Fissa un appuntamento con l'Architetto  
Marzia Bassani di Alma Residence.  
Chiama il 035 216171 oppure scrivi a [info@brolo106.it](mailto:info@brolo106.it)



BROLO106

# TRILOCALE PIANO TERRA



Fissa un appuntamento con l'Architetto  
Marzia Bassani di Alma Residence.  
Chiama il 035 216171 oppure scrivi a [info@brolo106.it](mailto:info@brolo106.it)



BROLO106