

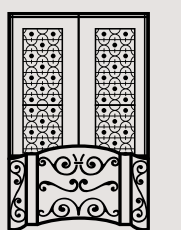
## BILOCALE PIANO TERRA

### Dettagli immobile

Piano	Terra
Sup. Interna	59,6 mq
Locali	2
Esposizione	Sud-Ovest
Bagni	1
Spazi accessori	Pertinenze a piano terra
Sup. Commerciale	67,6 mq

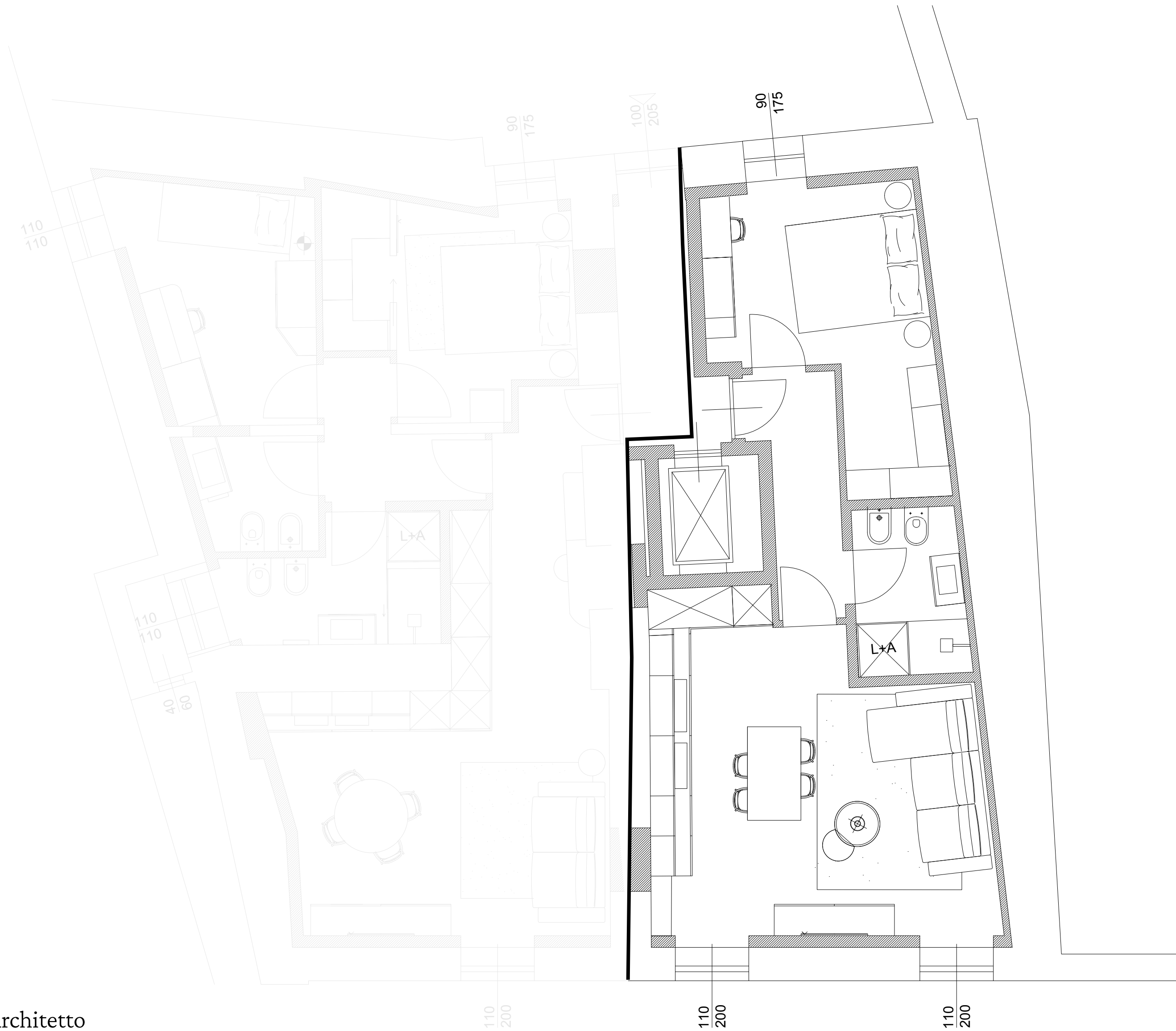


Fissa un appuntamento con l'Architetto  
Marzia Bassani di Alma Residence.  
Chiama il 035 216171 oppure scrivi a [info@brolo106.it](mailto:info@brolo106.it)



BROLO106

# BILOCALE PIANO TERRA

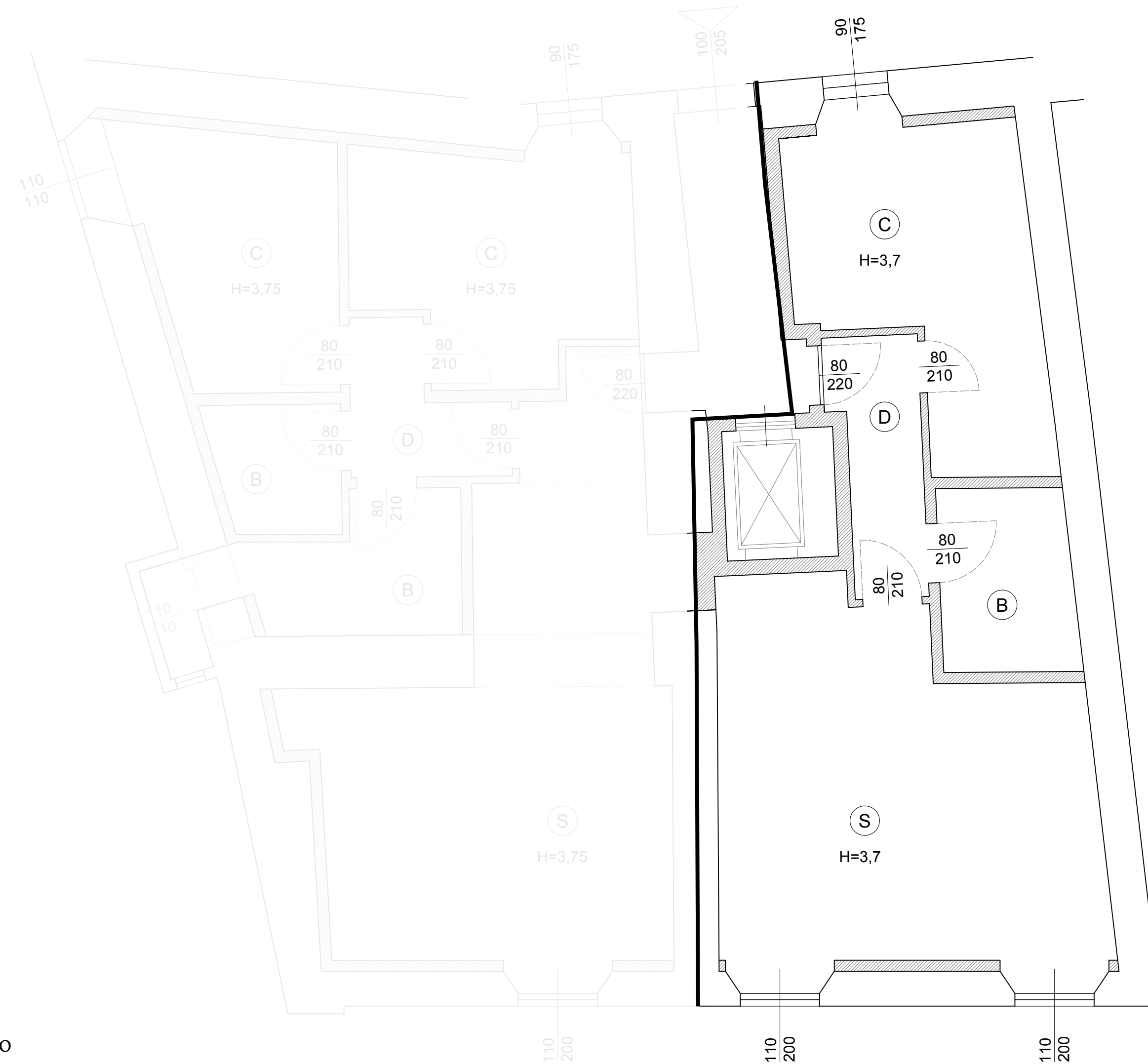


Fissa un appuntamento con l'Architetto  
Marzia Bassani di Alma Residence.  
Chiama il 035 216171 oppure scrivi a [info@brolo106.it](mailto:info@brolo106.it)



BROLO106

# BILOCALE PIANO TERRA



Fissa un appuntamento con l'Architetto  
Marzia Bassani di Alma Residence.  
Chiama il 035 216171 oppure scrivi a [info@brolo106.it](mailto:info@brolo106.it)



BROLO106